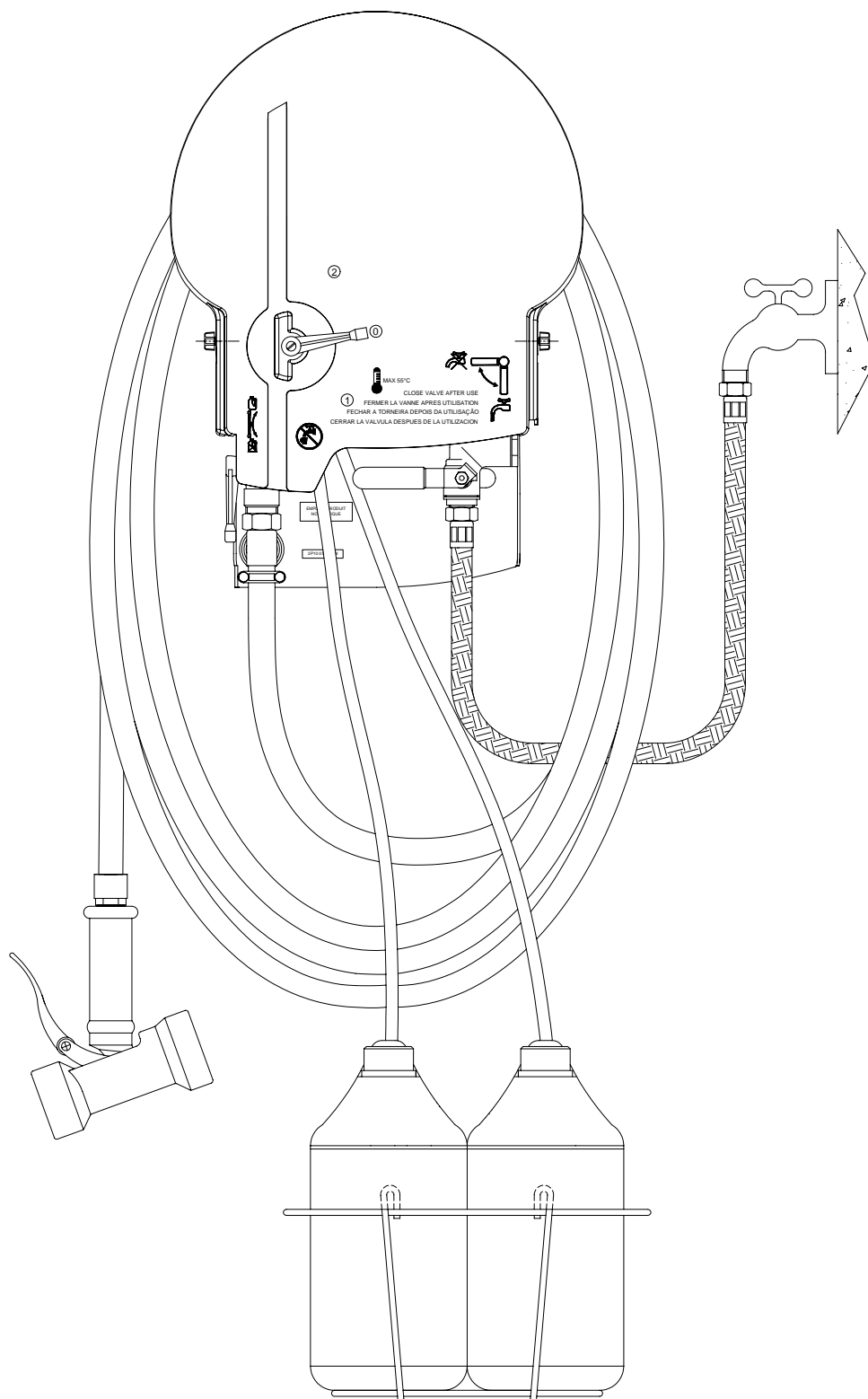


CENTRALE EVOLUTION 2 PRODUITS



Deskriptif

La CENTRALE EVOLUTION est équipée de :

VENTURI et CLAPET incorporés moulés en PVDF.

- ✓ Corps de venturi moulé monobloc (plus de soudure).
- ✓ Surface interne lisse évitant tout dépôt de tartre et de produit sur les parois.
(Technologie d'avant garde approuvée depuis plusieurs années.)
- ✓ Pas de risque de corrosion ou électrolyse à l'intérieur comme à l'extérieur du venturi.

Caractéristiques du Venturi : Débit Position Rinçage : 12L/mn

Débit Position Lavage : 8L/mn

CLAPET avec facilité de maintenance

- ✓ Grâce au procédé exclusif de conception propre à ERDEMIL, il est possible de nettoyer ou de changer la cartouche (piston PVC ,ressort en Hastelloy et joint en EPDM) composant le clapet sans avoir recours à un outillage spécifique.

FORME de conception ROBUSTE *(Nouveauté)*

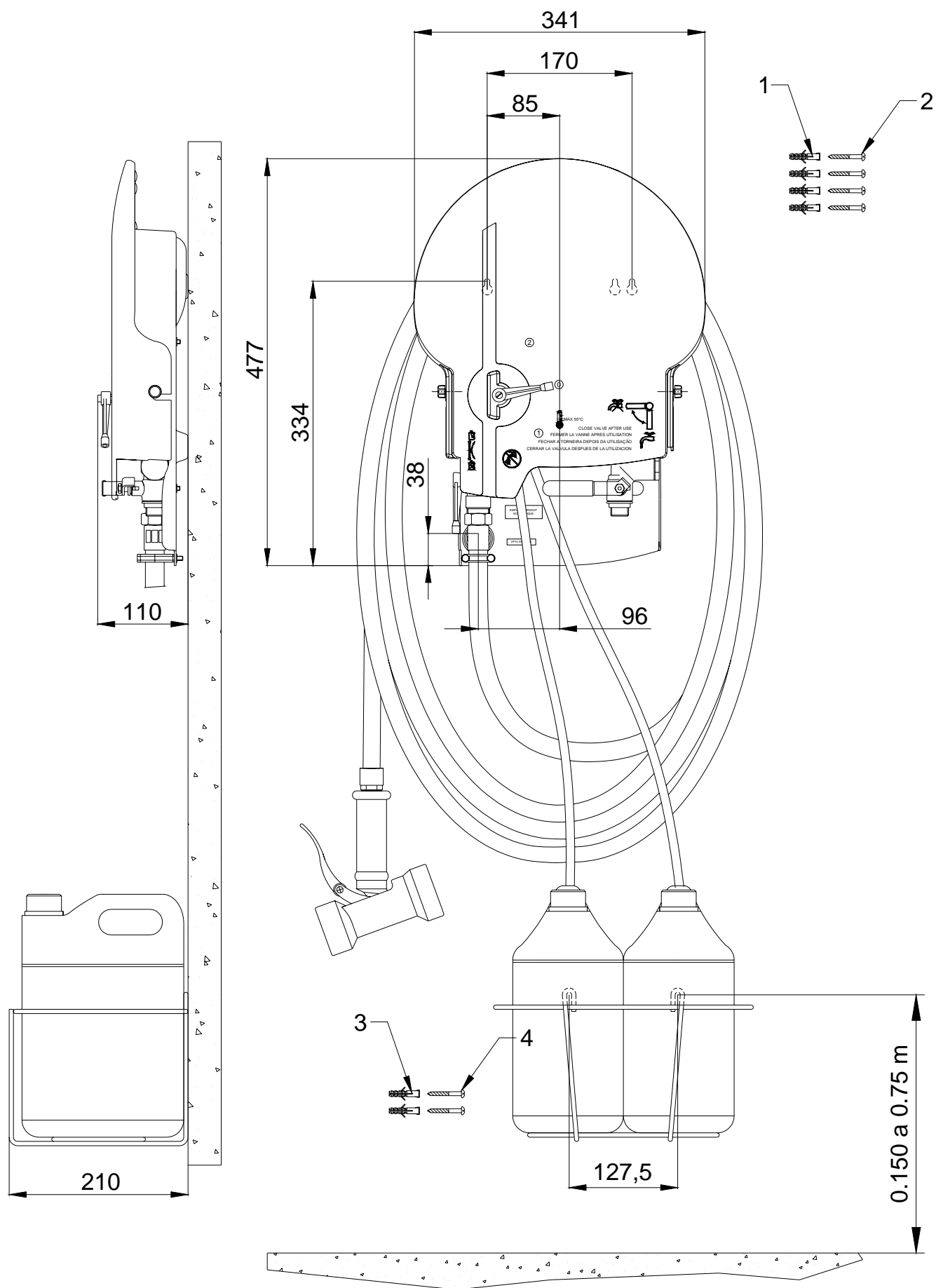
- ✓ La structure du châssis est réalisée en PVC avec un concept en thermoformage.
- ✓ Support de tuyau intégré et renforcé.
- ✓ Résistance mécanique et chimique accrue.
- ✓ Bride anti-arrachement du venturi lorsque l'on tire sur le tuyau.

Homologation

- ✓ Conforme aux normes du laboratoire d'Hygiène de la Ville de Paris.(S.R.I.P.S)
(Voir attestation de conformité a la fin de la notice.)

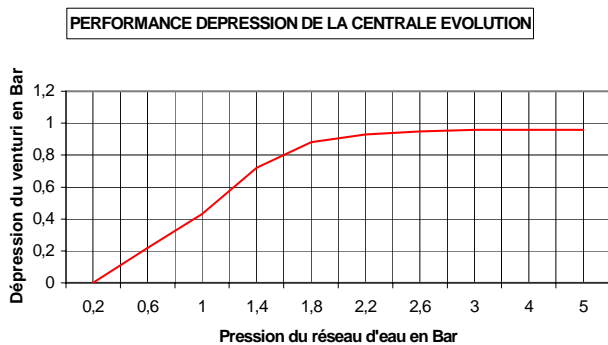
Caractéristiques techniques

- ✓ Pression statique d'alimentation d'eau à l'entrée de l'appareil : Mini : 1.5 bars
Maxi : 8 bars
- ✓ Hauteur maximale d'aspiration produit : 2 mètres.

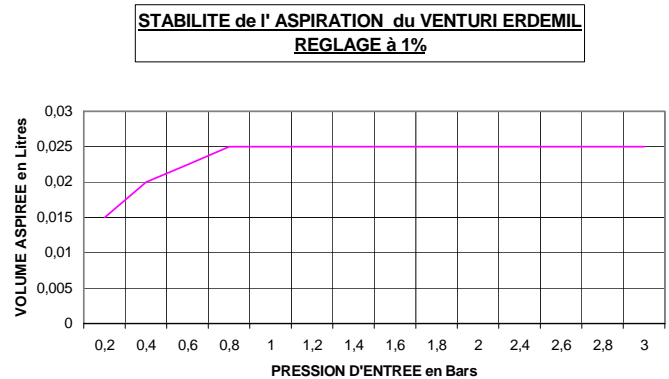


Nota : Accessoires de fixation livrés avec le matériel.

Performance



COURBE N°1



COURBE N°2

La courbe N°1 de dépression est réalisée avec une centrale en utilisation avec les pertes de charges engendrées par les différents accessoires en aval du venturi (tuyau, pistolet, opérateur).

La courbe N°2 évoque la précision du dosage entre 0.8 et 3 bars de pression dynamique du réseau d'alimentation (exemple courbe à 1%).

Recommandation de mise en service de la Centrale Evolution

Pour garantir une utilisation optimale de la Centrale Evolution et la sécurité de l'utilisateur, il est conseillé d'alimenter la Centrale Evolution en eau dont la température ne dépasse pas 55° C.

Procédure d'installation

Prévoir environ 20 cm de chaque côté de l'appareil pour enrouler le tuyau.

1. Fixer la Centrale Evolution ainsi que le support bidon avec les chevilles et vis *fournis*.
2. Raccorder à l'entrée la vanne à boisseau sphérique mâle Ø 15x21 (1/2 ") par une tresse inox *fournie*, longueur 1.50 mètres, équipée à chaque extrémité d'un raccord tournant Ø 15x21.

Nota : 1 réduction 15x21 / 20x27 est fournie avec chaque appareil est à utiliser suivant le diamètre de robinet rencontré pour l'alimentation.

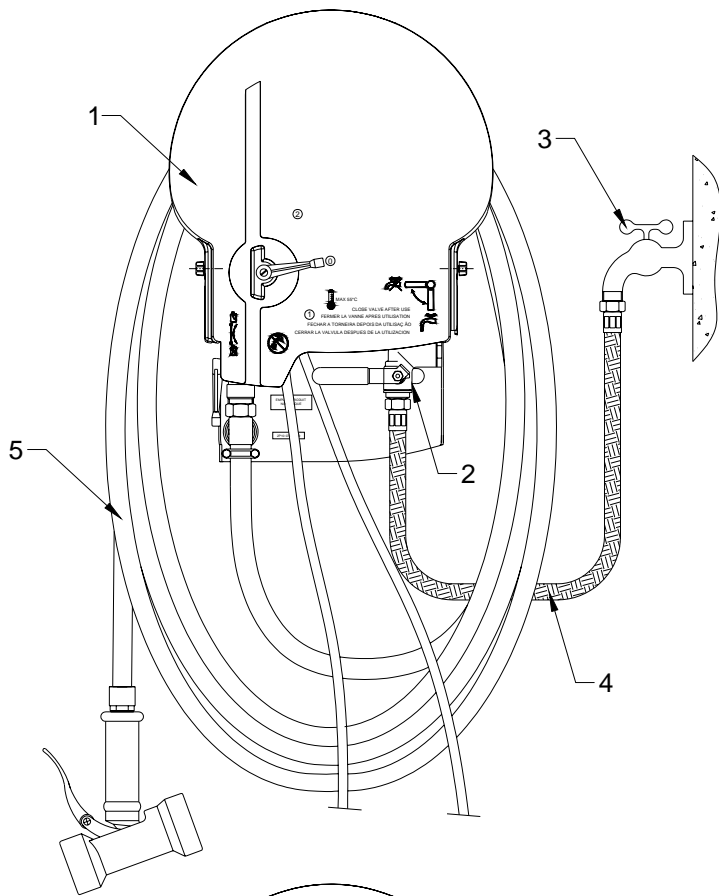
Il est possible de raccorder l'appareil en rigide par un tube en cuivre de Ø 14x16 (matériel non fourni).

Il est conseillé d'adapter un filtre pour protéger la Centrale Evolution contre les impuretés ou résidus dans le réseau d'eau.

3. Raccorder la sortie du venturi le tuyau de qualité alimentaire Ø 12x20 résistant aux graisses végétales et animales, d'une longueur de 10, 15, 20 ou 25 mètres (à préciser lors de la commande).

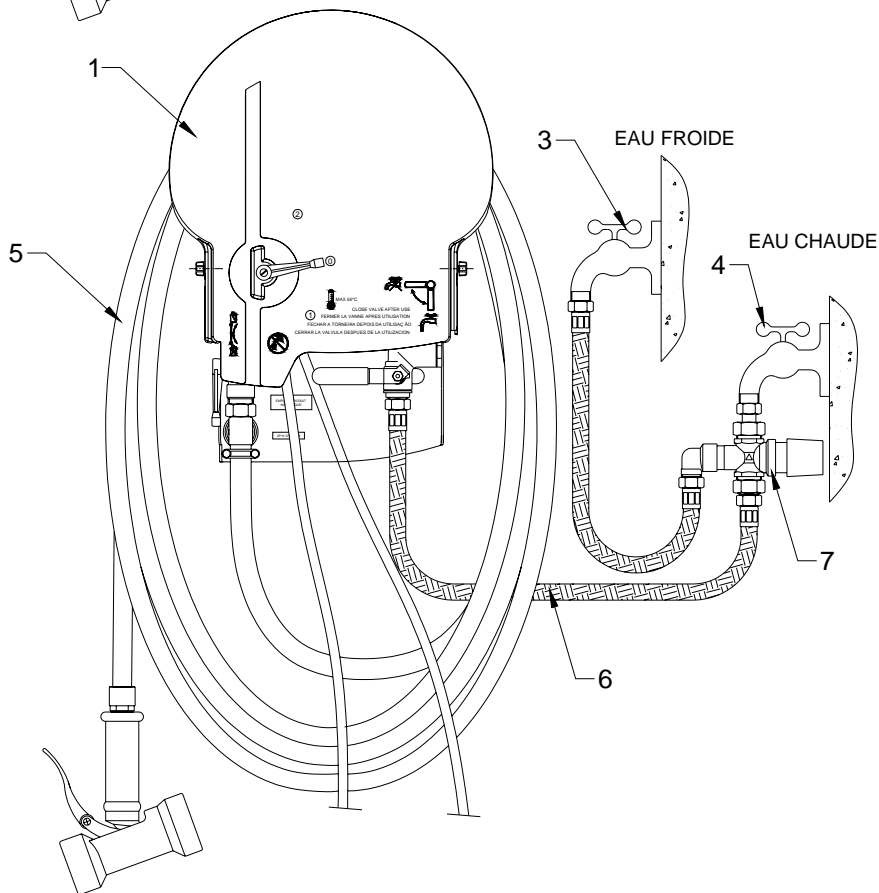
Ce tuyau est équipé de raccords rapides sertis ; à une extrémité, un raccord Ø 20x27 (3/4 ") pour jonction sur le venturi ; à l'autre extrémité, un raccord rapide pour le montage du pistolet.

Branchement de la Centrale



TEMPERATURE EAU INFÉRIEURE A 40° C

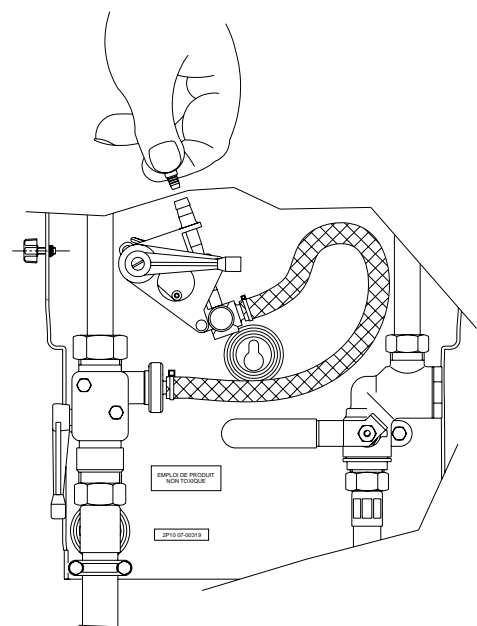
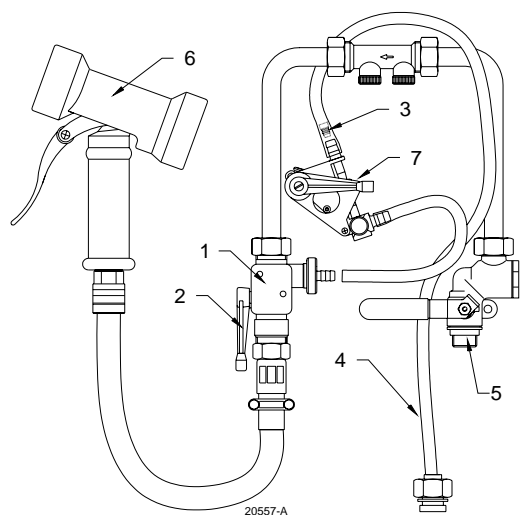
- 1) APPAREIL.
- 2) VANNE 1/4 TOUR AVEC FILTRE (1/2")
- 3) VANNE D'ALIMENTATION D'EAU FROIDE FOURNIE PAR LE CLIENT
- 4) TRESSE INOX F F 1/2 G
LONGUEUR 1M50 EN STANDARD
- 5) VARIANTES DES SORTIES
 - TUYAU DE 10,15,20 OU 25 M
 - ENROULEUR AUTOMATIQUE INOX 20 M
 - ENROULEUR AUTOMATIQUE PVC 13 M



TEMPERATURE EAU ENTRE 40°C ET 45°C

- 1) APPAREIL.
- 2) VANNE 1/4 TOUR AVEC FILTRE (1/2")
- 3) VANNE D'ALIMENTATION D'EAU FROIDE FOURNIE PAR LE CLIENT.
- 4) VANNE D'ALIMENTATION D'EAU CHAUDE FOURNIE PAR LE CLIENT.
- 5) VARIANTES DES SORTIES
 - TUYAU DE 10,15,20 OU 25 M
 - ENROULEUR AUTOMATIQUE INOX 20 M
 - ENROULEUR AUTOMATIQUE PVC 13 M
- 6) TRESSES INOX F F 1/2 G 1x EN STANDARD
1x EN OPTION
- 7) MITIGEUR THERMOSTATIQUE 25/45°C
EN OPTION.

Mise en Route et Réglage



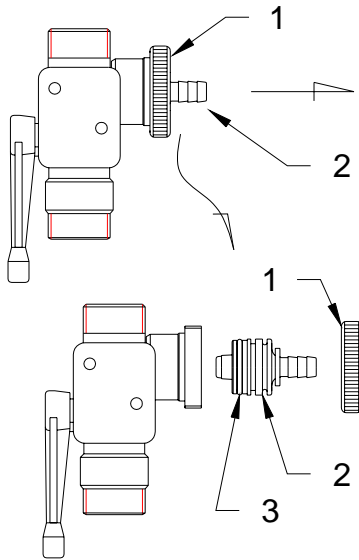
Insérer le gicleur repère 3 suivant la concentration souhaitée.
Le réglage s'effectue à l'aide des gicleurs calibrés de couleurs différentes. (Voir tableau ci-dessous).

C O N C E N T R A T I O N S	ORANGE	0.30%
	MAUVE	0.40%
	NOIR	0.60%
	VERT FONCE	0.70%
	JAUNE	0.90%
	BLEU VIF	1.30%
	ROSE	1.80%
	VERT CLAIR	3.00%
	BLANC	4.50%
	BLEU	7.50%
	VIOLET	10.50%
	GRIS	16.00%
	BEIGE	18.00%
	SANS	19.00%

Essais effectués à l'eau
Pression dynamique 2.5 bars
avec 15 mètres de tuyau
12x20, équipé du pistolet anti-
choc.

1. Plonger la ligne d'aspiration repère 4 dans le produit.
2. Ouvrir la vanne quart de tour repère 5.
3. Choisir un produit lorsque la centrale est équipée d'une vanne de sélection repère 7.
4. Positionner le levier repère 2 vers le haut pour le lavage ou vers le bas pour le rinçage.
5. Appuyer sur la gâchette du pistolet applicateur repère 6.
6. Fermer la vanne quart de tour repère 5 après utilisation.

Maintenance du Clapet



Dévisser l'écrou repère 1.

Tirer sur la queue cannelée repère 2.

Changer le clapet cannelé repère 2.

Mouiller le joint repère 3.

Insérer la queue cannelée repère 2.

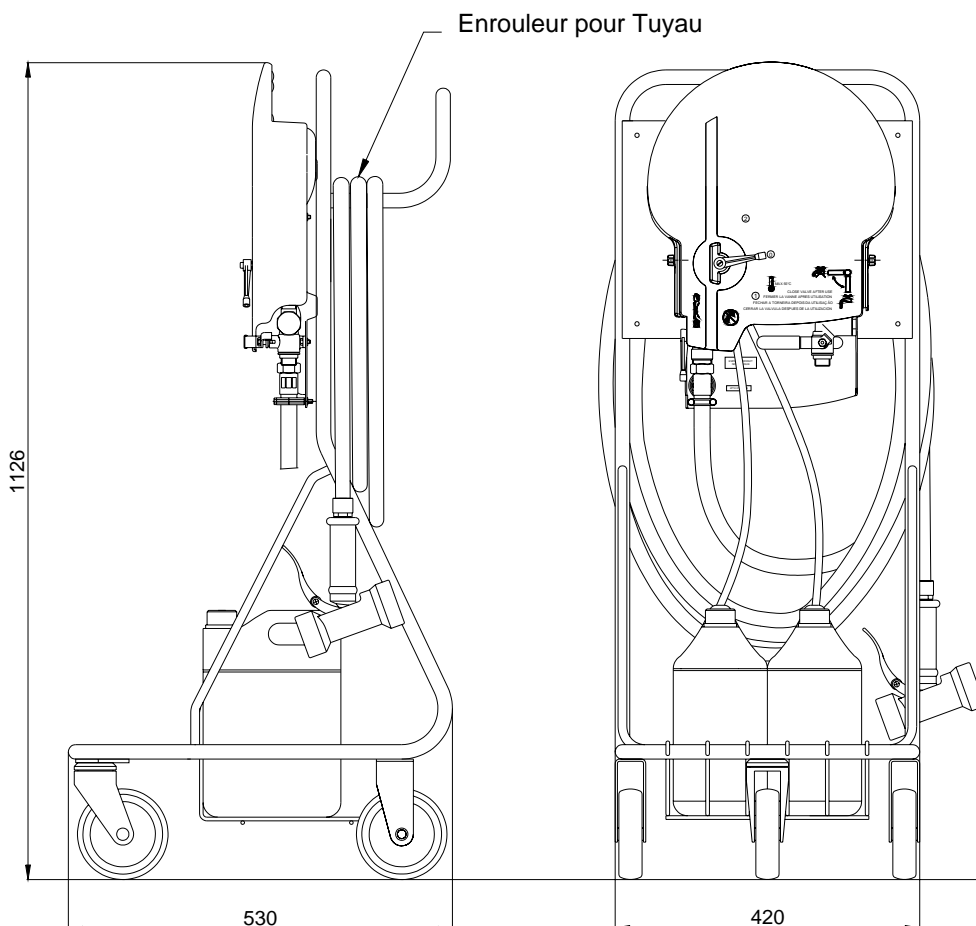
Revisser l'écrou repère 1.

Remonter le gicleur et la ligne d'aspiration.

Conseils pratiques

Après chaque utilisation, fermer la vanne d'alimentation de la centrale évolution, appuyer sur la gâchette du diffuseur pour décompresser le tuyau.
La centrale doit toujours être installée " hors gel ".

Options pour la Centrale Evolution



Possibilité de rendre la Centrale Evolution mobile, elle peut être équipée sur un chariot en acier inoxydable.

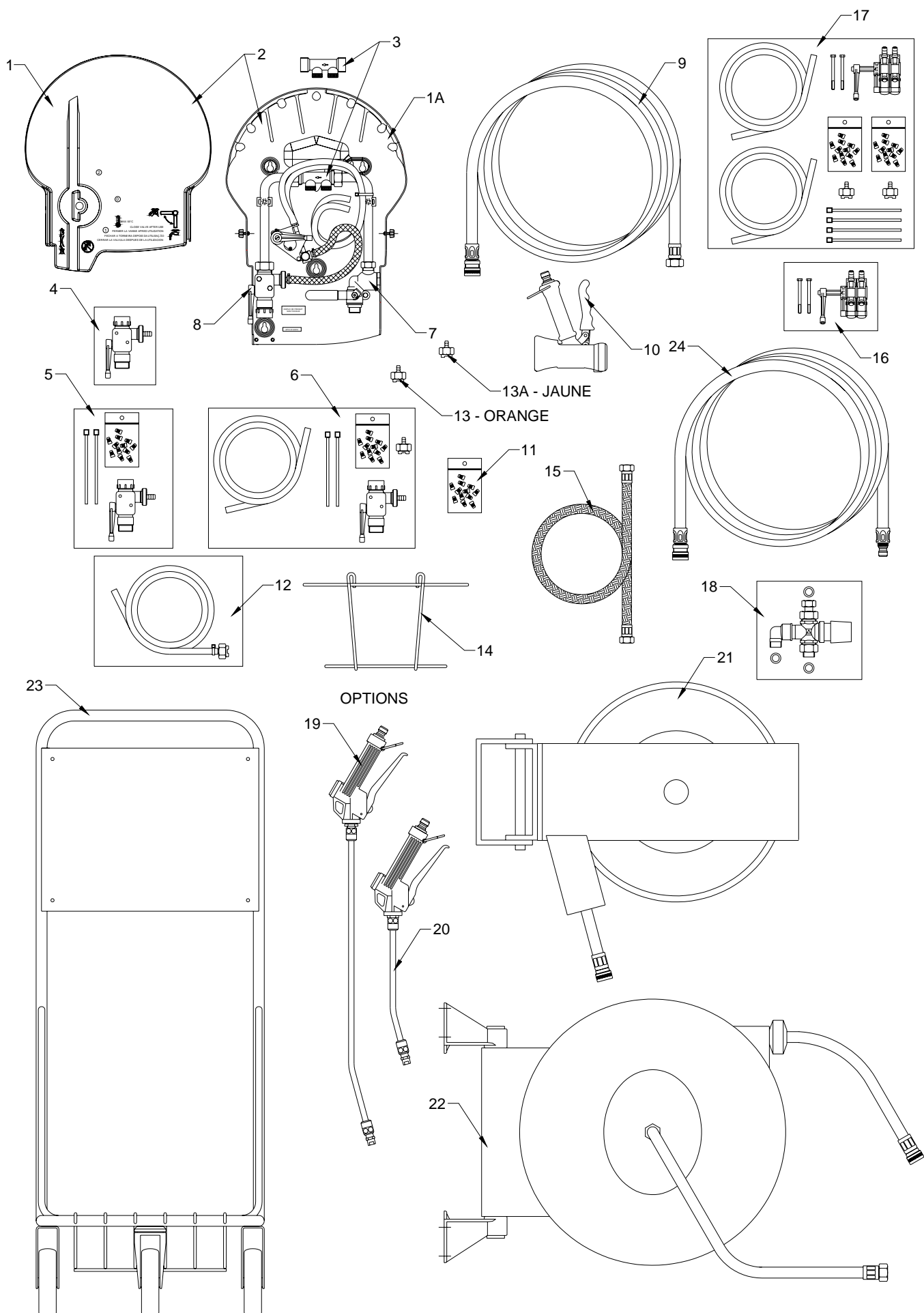
Options :
Enrouleur automatique PVC
Enrouleur automatique Inox
Enrouleur manuel Inox

Incidents de Fonctionnement

PROBLEME	CAUSES POSSIBLES	SOLUTIONS
Evolution 2 Produits Suintements	Lors de l'installation de la Centrale, il arrive qu'il y ait des suintements aux raccords car les joints peuvent sécher (stockage trop long)	Resserrer tous les raccords tournants
Evolution 2 Produits Pas d'aspiration ou Mauvaise aspiration	Vérification de la position lavage sur le venturi	Mettre en haut la manette du Venturi Position Lavage
	Entartrage possible du pistolet	Faire un test d'aspiration, sans le pistolet et le cas échéant le détartrer.
	Problème de pression d'eau	La pression d'eau doit être comprise entre 1.5 et 3 bars
	Gicleur bouché	Nettoyage du gicleur à l'eau claire
	Crépine bouchée	Vérifier la présence du tamis sur la crépine et rinçage à l'eau claire
	Tuyau alimentaire écrasé, pincé, percé....	Changer le tuyau
	Ligne d'aspiration écrasée, pincée, percée....	Changer la ligne d'aspiration
	Bille (ou piston) collée sur le clapet anti-retour	Pousser avec un outil non tranchant et non pointu à l'entrée du clapet anti-retour
	Tube de vanne pincé ou percé	Changement de la vanne 2 produits
	Vérification de l'indexation de la manette	Pièce cassée, changement de la vanne 2 produits
Evolution 2 Produits Refoulement d'eau dans le bidon de produit	Mauvaise portée du joint sur le clapet anti-retour, due à certains dépôts	Nettoyage du clapet à l'eau claire
Evolution 2 Produits Sous ou sur consommation de produit	Absence de gicleur ou mauvaise taille de gicleur	Vérifier la présence du gicleur Bien pousser le gicleur dans son logement Etalonner le produit et placer le gicleur qui correspond à sa concentration

PROBLEME	CAUSES POSSIBLES	SOLUTIONS
Evolution 2 Produits Siphonnage du bidon	Bidon mal placé	Vérifier que le bidon ne soit pas plus haut que le point d'aspiration
	Fuite au pistolet	Le pistolet doit être plus haut que le point d'aspiration (solution provisoire)
Evolution 2 Produits Déformation du tuyau alimentaire	Température d'eau trop chaude (Max 45°)	Changer le tuyau et installer un mitigeur thermostatique

PIECES DETACHEES



REP.	CODE	DESIGNATION
1	PCOUV01759	CAPOT CENTRALE EVOLUTION 2P
1A	PFOND01760	FOND CENTRALE EVOLUTION
2	PCAPO00015	ENSEMBLE CAPOT + FOND CENTRALE EVOLUTION 2P
3	PCLAD00001	DOUBLE CLAPET ANTI POLLUTION
4	PVENT00020	VENTURI AVEC CLAPET INCORPORE – MANETTE COURTE
5	PVENT00019	KIT VENTURI + GICLEURS
6	PVENT00018	KIT VENTURI + GICLEURS + LIGNE ASPIRATION
7	PVANN20988	VANNE ¼ TOUR AVEC FILTRE M1/2 M1/2
8	PMANE00002	MANETTE NOIRE COURTE POUR VENTURI
9	PTUYA00010	TUYAU ALIMENTAIRE EQUIPE Ø12x20 – Lg 10M
9	PTUYA00015	TUYAU ALIMENTAIRE EQUIPE Ø12x20 – Lg 15M
9	PTUYA00020	TUYAU ALIMENTAIRE EQUIPE Ø12x20 – Lg 20M
9	PTUYA00025	TUYAU ALIMENTAIRE EQUIPE Ø12x20 – Lg 25M
10	PPIST00021	PISTOLET ANTI CHOC BLEU AVEC RACCORD RAPIDE MALE Ø12
11	PGICL00001	POCHETTE DE GICLEURS
12	PLIGN00006	LIGNE ASPIRATION ROUGE COMPLETE Ø8x11 – POUR EVO 2P
12	PLIGN00007	LIGNE ASPIRATION JAUNE COMPLETE Ø8x11 – POUR EVO 2P
13	PCREC00001	CREPINE D'ASPIRATION ORANGE Ø8
13A	PCREC00002	CREPINE D'ASPIRATION JAUNE Ø8
14	PSUPV00005	SUPPORT BIDON INOX 5L
15	PFLEX00150	FLEXIBLE DE RACCORDEMENT INOX DN13 FF1/2 – Lg 1m50
16	PVANN00013	VANNE DE SELECTION 2 ENTREES 1 SORTIE - SEULE
17	PVANN00005	KIT VANNE DE SELECTION + GICLEURS + LIGNE ASPIRATION
18	PMITI00002	MITIGEUR THERMOSTATIQUE AVEC CLAPET INCORPORE
19	PLANP10050	LANCE INOX 0m50 POUR CENTRALE EVOLUTION
20	PLANP00025	LANCE INOX 0m25 POUR CENTRALE EVOLUTION
21	PENRA00004	ENROULEUR AUTOMATIQUE INOX – TUYAU 20M
22	PENRA00001	ENROULEUR AUTOMATIQUE PVC – TUYAU 13M
23	PCHAR00006	CHARIOT INOX 3 ROUES
24	PRALL00005	RALLONGE TUYAU ALIMENTAIRE Ø12x20 – Lg 5M
24	PRALL00010	RALLONGE TUYAU ALIMENTAIRE Ø12x20 – Lg 10M
24	PRALL00015	RALLONGE TUYAU ALIMENTAIRE Ø12x20 – Lg 15M
24	PRALL00020	RALLONGE TUYAU ALIMENTAIRE Ø12x20 – Lg 20M

Colisage

Dimensions de l'emballage : Longueur : 500 mm Largeur: 260 mm Hauteur: 80 mm

Suivant le modèle de centrale commandée un colis comprend :

Un colis Centrale évolution 2 produits comprend :

- 1 Centrale évolution 2 produits avec support tuyau incorporé.
- 1 Tuyau alimentaire Ø 12 x 20 équipé, résistant aux graisses végétales et animales, d'une longueur de 10, 15, 20 ou 25 mètres (à préciser lors de la commande).
- 1 Tresse inox F/F ½ d'une longueur de 1.50 mètre.
- 1 Support inox pour 2 bidons de 5 litres rectangulaire.
- 1 Carton de format 200 x 150 x 90 mm comprenant :
 - 1 pistolet anti-choc équipé de son raccord rapide.
- 1 Sachet contenant :
 - 2 Lignes d'aspiration,
 - 2 Sachets de gicleurs,
 - 2 Crépines avec lestage,
 - 5 Vis à Bois TR 5 x 40 mm,
 - 5 Chevilles Ø 7 x 30 mm,
 - 2 Joints Ø 12 x 18,
- 2 Joints Ø 15 x 24,
- 1 Réduction,
- 2 Attaches rilsan.